



Kom godt i gang med din nye app.

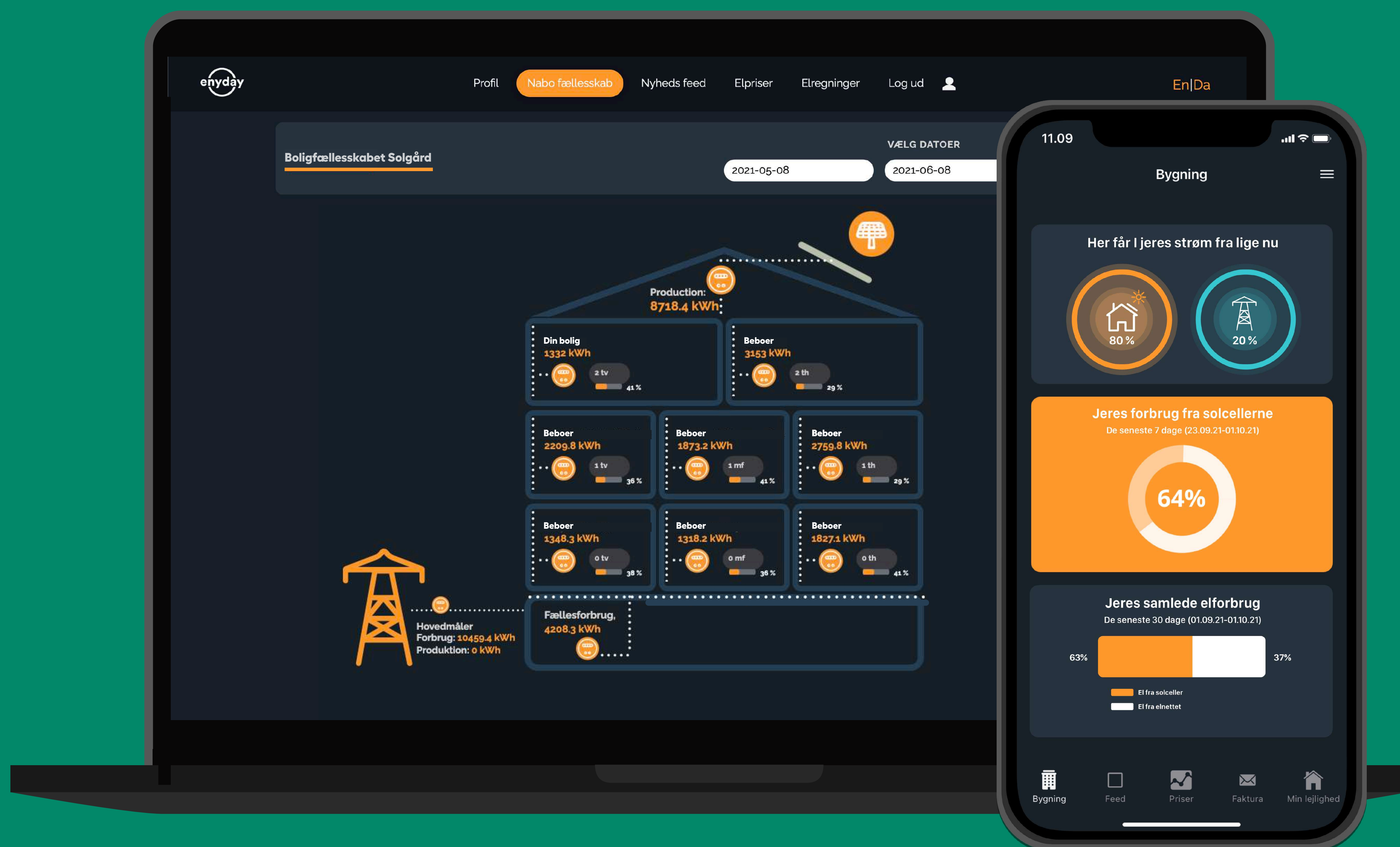


Læs hvordan du kommer godt i gang, og hvordan du får mest ud af din nye app.

hello@enyday.com · www.enyday.com

Tak fordi vi må være en del af jeres energifællesskab.

Hos Enyday hjælper vi boligselskaber, foreninger og bofællesskaber med smartere drift af kollektiv elforsyning i deres energifællesskaber. I denne brochure kan du læse lidt mere om vores app, og hvordan du sætter den op. Med Enyday kan du blandt andet se i 'real-time', hvornår jeres solceller performer bedst, og jeres strøm er grønnest og billigst. Og du får meget mere indsigt i dit og jeres elforbrug.



Beboer profiler på web, tablet og mobil

Sådan starter du.

Brugernavn og kodeord er sendt til dig i en email

For at gøre det nemt og hurtigt at komme godt i gang, så har vi allerede oprettet en profil til dig. Se email fra os (hello@enyday.com), hvori du finder dit brugernavn og din adgangskode. Du kan ændre din adgangskode, så snart du er logget ind ved at gå til "Profil". Hvis du ikke har modtaget en email fra os så kontakt os på hello@enyday.com.

Download og log ind på appen til mobil og tablet

Du kan finde din app både på App Store, hvis du bruger en iPhone eller iPad, eller du kan gå til Google Play, hvis du har en Android telefon eller tablet.



Søg efter Enyday og download appen i App Store eller Google Play.



Åben appen og log ind med brugernavn og kodeord.

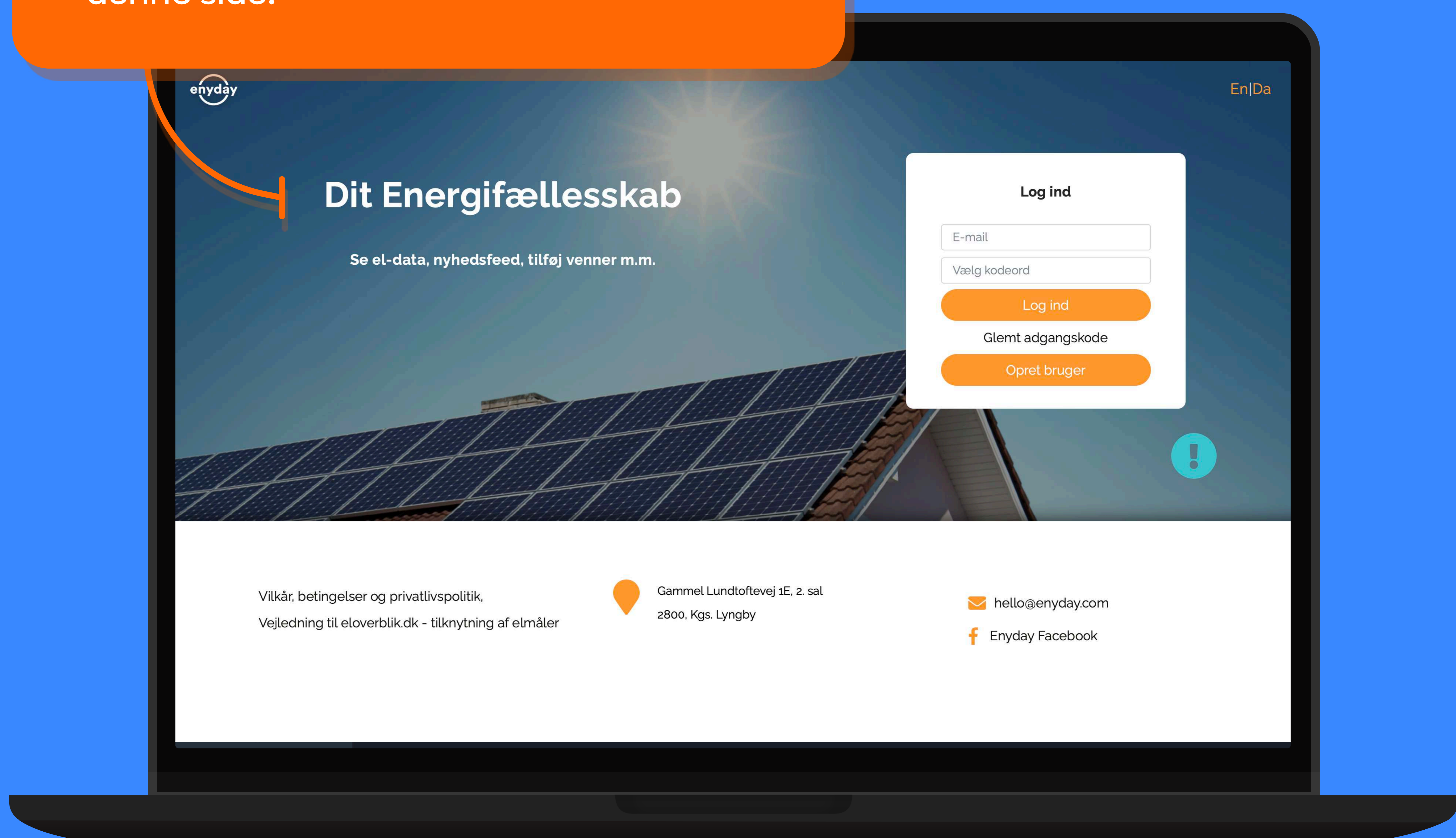
Log ind på platformen via vores website

Udover appen kan du også logge ind på vores website. Gå til www.enyday.com og tryk på knappen “Log ind” i toppen til højre. Her skal du ligeledes bruge dit brugernavn og adgangskode til at komme ind på platformen.

Er du administrator?

Administratorer har også adgang til egen profil via platformen på nettet. En velkomst brochure til administratorer er sendt. Kontakt os på hello@enyday.com, hvis I ikke har modtaget denne.

Du kan tilgå platformen via vores website. Gå til www.enyday.com og tryk på “Log ind” i toppen til højre, og du kommer til denne side:



Bygning

Beboer profil · Bygning

Du får din egen profil med adgang til bygningens samlede forbrug, produktion fra solceller, notifikationer, udviklingen på elpriser og overblik over regninger og fakturaer. Når du logger ind, lander du først på siden "Bygning". Her opdateres og præsenteres bygningens samlede forbrug løbende.

Se hvor jeres strøm kommer fra lige nu og her!

Her kan du følge i real-time, hvor stor en andel af jeres strøm der lige nu og her kommer fra solcellerne versus fra elnettet. Tallet under ikonerne viser andelen i procent. Så ved du, hvornår solcellerne performer bedst, og strømmen er grønnest og billigst.

100% sol i jeres stikkontakter

Når solcelle-ikonet står på 100%, skabes der overskud af strøm, som sendes tilbage til elnettet.

Her får I jeres strøm fra lige nu



Jeres forbrug fra solcellerne

De seneste 7 dage (23.09.21-01.10.21)

64%

Forbrug fra solceller de seneste 7 dage

Se hvor stor en andel af jeres forbrug der kom fra solcellerne de seneste 7 dage.

Jeres samlede elforbrug

De seneste 30 dage (01.09.21-01.10.21)

63%

37%

El fra solceller

El fra elnettet

Forbrug over de seneste 30 dage

Udregning over jeres samlede elforbrug fra elnettet versus solcellerne over de seneste 30 dage.

Feed

Beboer profil • Feed

På siden “Feed” får du løbende notifikationer om dit forbrug, bygningens produktion af strøm fra solceller og for eksempel hvor stor en del heraf, der blev solgt til elnettet.



Priser

Beboer profil • Priser

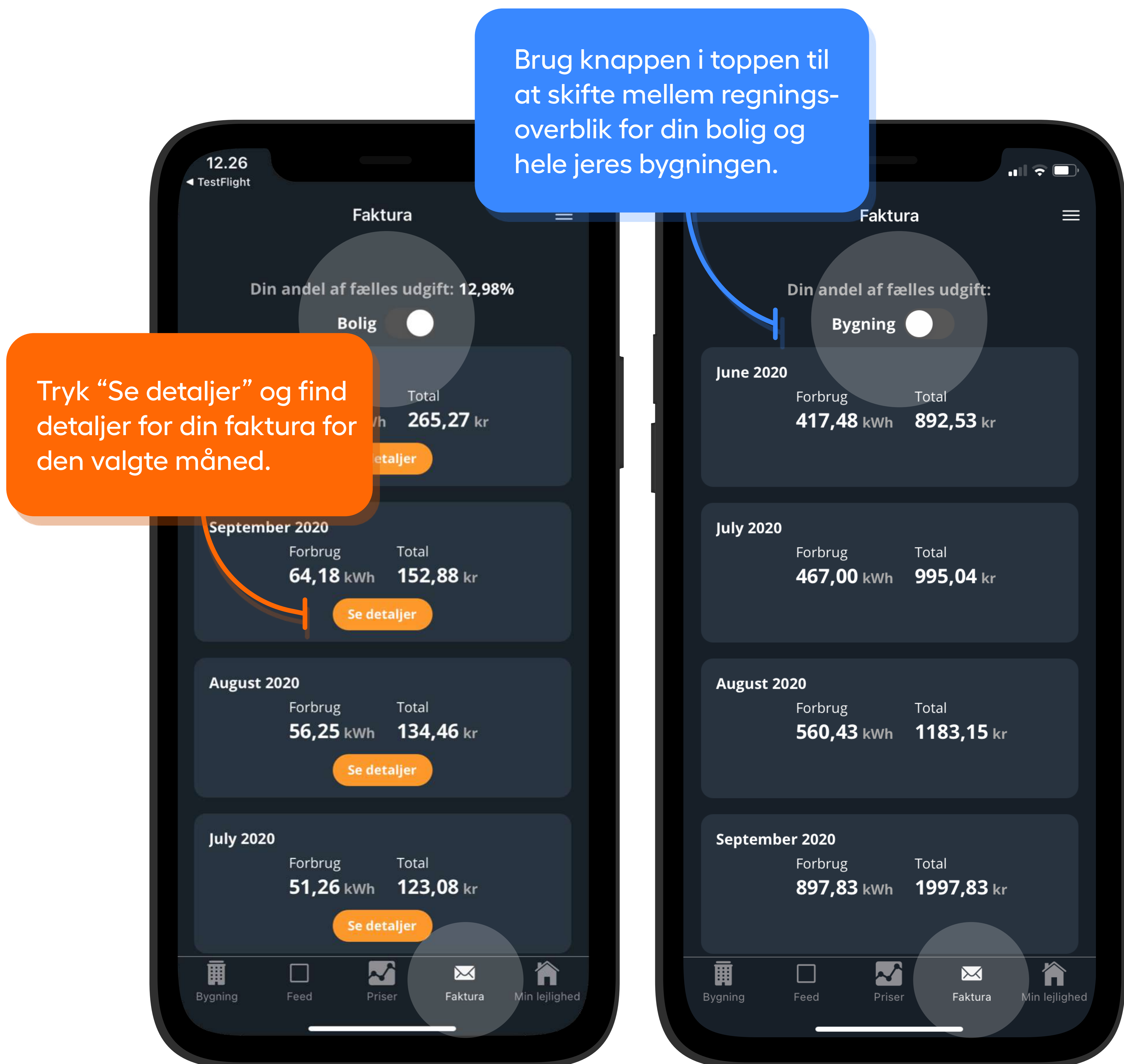
På siden "Priser" kan du følge med i prisudviklingen på el. På denne måde kan du danne dig et overblik over, hvornår prisen på el er lavest. På denne måde kan I få bedre indsigt og dermed mulighed for at oplade el-biler eller andre batterier på et mere rentabelt tidspunkt på døgnet.



Faktura

Beboer profil • faktura

På siden “Faktura” kan du finde alle dine regninger. Du kan skifte mellem at se eget forbrug og bygningens samlede forbrug ved at bruge knappen i toppen (Bolig og Bygning). Du kan udvide regnings-overblikket ved at trykke “Se detaljer” for den gældende faktura.



Min bolig

Beboer profil · Min lejlighed

Følg dit individuelle forbrug på siden “Min bolig”. Her kan du følge forbruget de seneste 24 timer, de seneste 30 dage og fordelt i kWh.



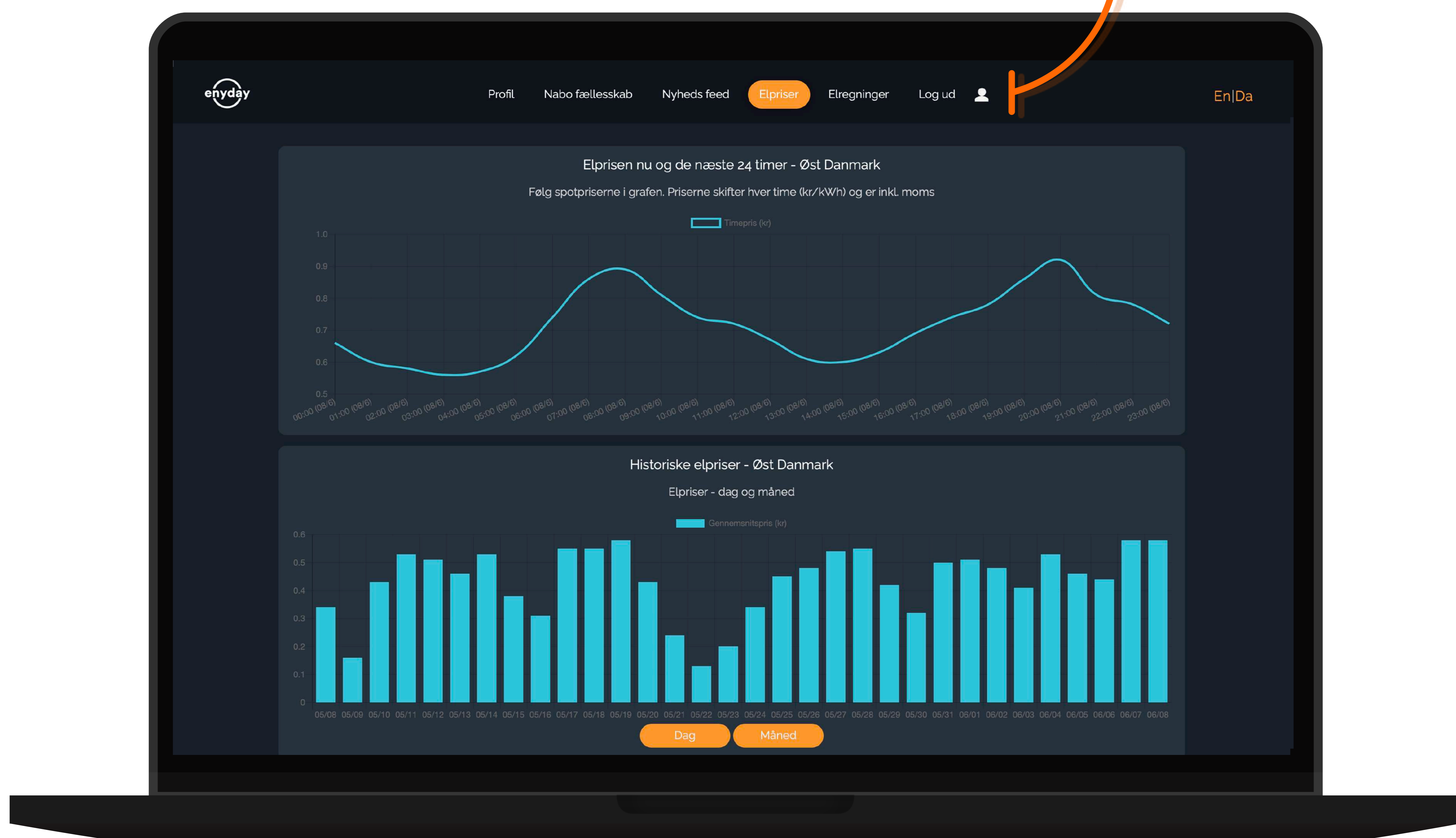
Web

Beboer profil · web

Du kan tilgå din data ved at logge ind på vores website www.enyday.com. Her er adgang til de samme features som i appen. Her kan du også ændre adgangskode, første gang du logger ind.

Find din data på web og husk at skifte adgangskode

Gå til "Profil" første gang du logger ind med din tildelte kode fra os. Her kan du ændre din adgangskode.





Vi er en ung virksomhed, og vi udvikler os hele tiden. Og vi vil gerne inddrage vores brugere.

Skriv til os, hvis du har idéer eller forslag til forbedringer — eller hvis du bare gerne vil høre mere om, hvordan vi sammen kan hjælpe den grønne omstilling godt på vej.

hello@enyday.com · www.enyday.com